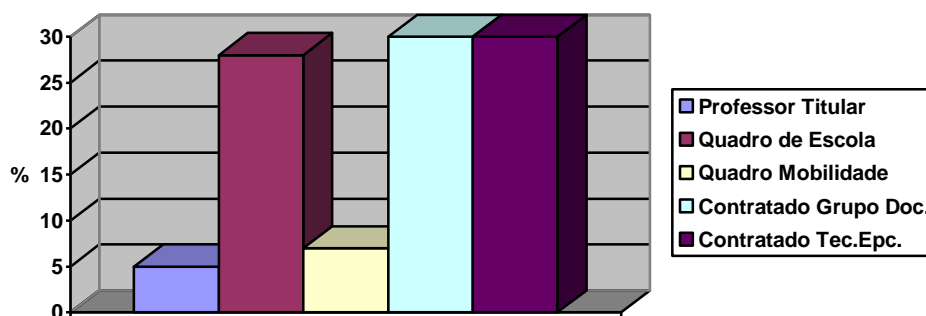


Recursos Humanos

Pessoal Docente

Situação contratual



Grupo de recrutamento

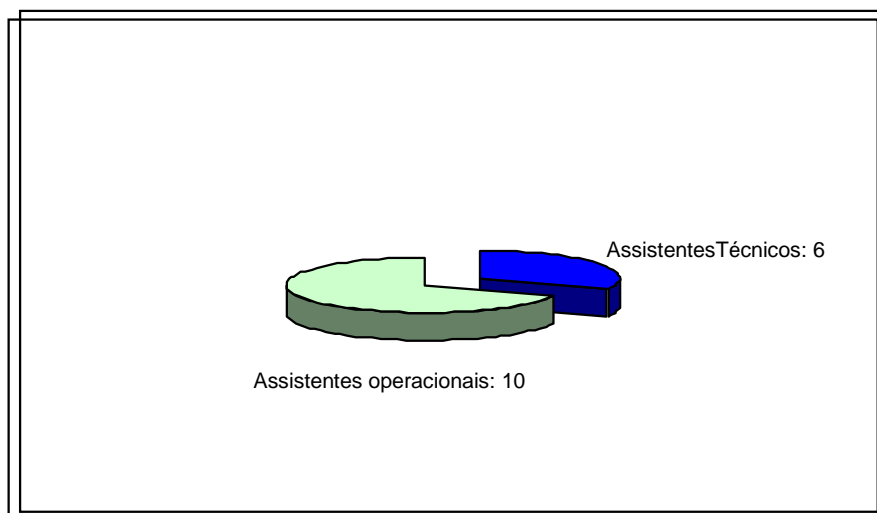
Grupo	Nº de docentes
300	5
330	3
400	1
420	1
430	4
500	2
510	1
520	1
550	2
560	10
620	2
Técnicos especializados - Área	
Turismo	2
Comércio	1
Olaria	2
Agricultura	3
Higiene e segurança no trabalho	2

Qualificação para a docência

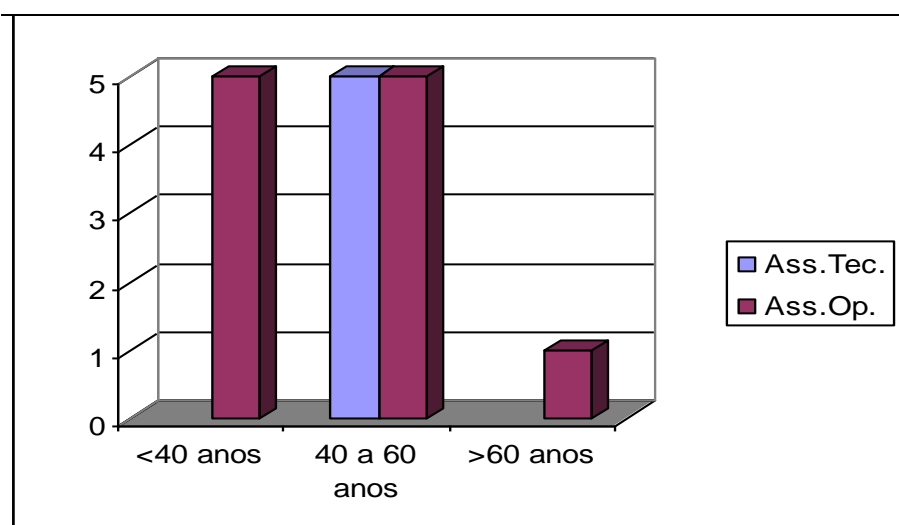
Profissionalizados	30
Não profissionalizados	2
Não profissionalizados com Formação técnico-profissional	10

Pessoal Não Docente

Categorias Profissionais



Idade



Habilitações Académicas

