

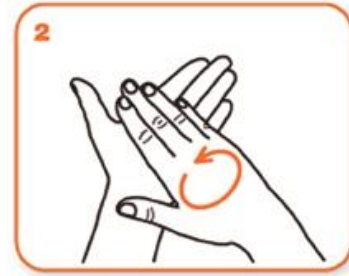
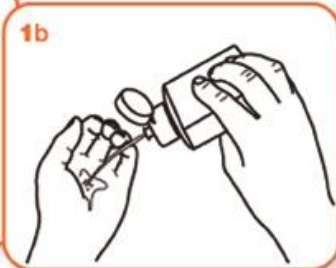
# Fricção **antissética** das mãos



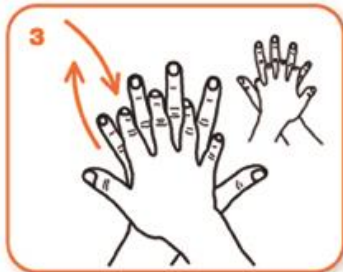
Duração total do procedimento: **20-30 seg.**



Aplicar o produto numa mão em forma de concha e cobrir todas as superfícies



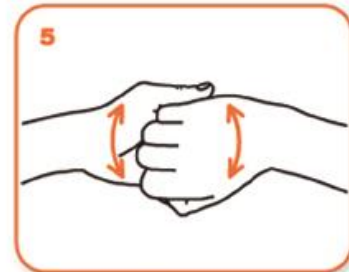
Esfregar as palmas das mãos, uma na outra



Palma direita sobre o dorso esquerdo com os dedos entrelaçados e vice versa



As palmas das mãos com dedos entrelaçados



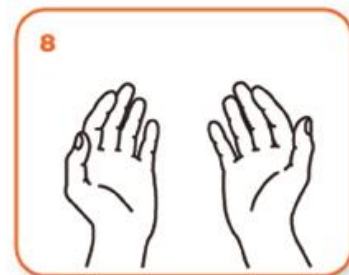
Parte de trás dos dedos nas palmas opostas com dedos entrelaçados



Esfregar o polegar esquerdo em sentido rotativo, entrelaçado na palma direita e vice versa



Esfregar rotativamente para trás e para a frente os dedos da mão direita na palma da mão esquerda e vice versa



Uma vez secas as vossas mãos estão seguras

# Lavagem das mãos



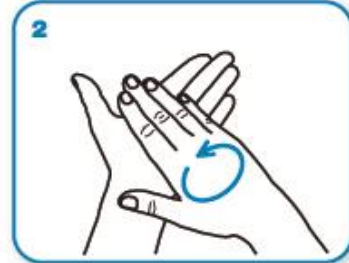
Duração total do procedimento: 40-60 seg.



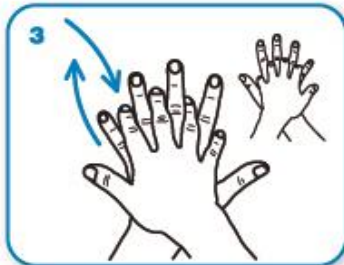
0  
Mãos molhadas  
com água



1  
Coloque sabão suficiente para  
cobrir todas as superfícies das mãos



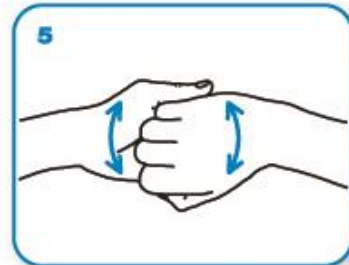
2  
Esfregar as palmas das  
mãos, uma na outra



3  
Palma direita sobre o dorso  
esquerdo com os dedos  
entrelaçados e vice versa



4  
Entre as palmas com  
os dedos entrelaçados



5  
Parte de trás dos dedos  
nas palmas opostas com  
dedos entrelaçados



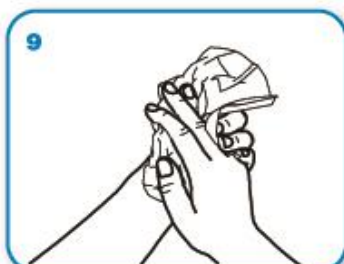
6  
Esfregar o polegar esquerdo  
em sentido rotativo, entrelaçado  
na palma direita e vice versa



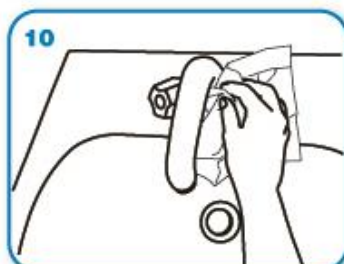
7  
Esfregar rotativamente para trás  
e para a frente os dedos da  
mão direita na palma da mão  
esquerda e vice versa



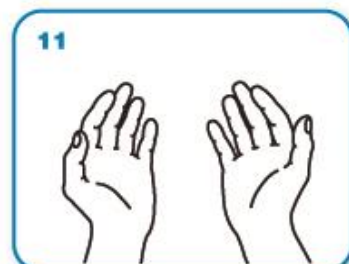
8  
Passar as mãos  
por água



9  
Secar as mãos com  
toalhetes de papel



10  
Utilize o toalhete para  
fechar a torneira



11  
As mãos estão  
agora limpas